

## RTCN SERIES

豊富な電流バリエーションをラインアップした三相インバータ 2 次側専用フィルタ



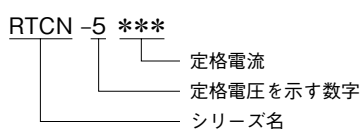
### ■ 特 長

- 6 ~ 300A の幅広いラインアップ
- L1 段で小型、軽量で低背タイプ
- 高さ方向を押さえた形状
- セルフアップねじを使用で配線作業性が向上
- 安全を考慮した端子台カバー付き
- RoHS 指令対応製品です。

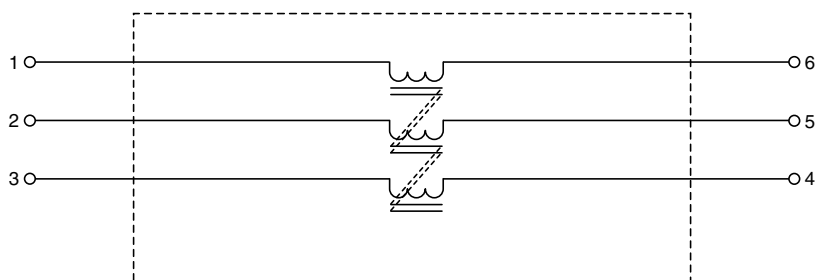
### ■ 取得安全規格

UL1283	申請中
EN60939	申請中

### ■ 品名呼称法



### ■ 回路図



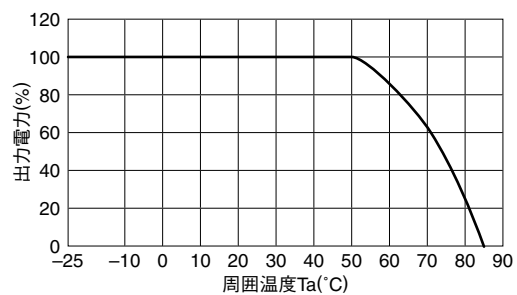
●RoHS 指令対応：EU Directive 2002/95/EC にもとづき、免除された用途を除いて、鉛、カドミウム、水銀、六価クロム、および特定臭素系難燃剤の PBB、PBDE を使用していないことを表します。

⚠ 製品をより正しく、安全にご使用いただくために、さらに詳細な特性・仕様をご確認いただける納入仕様書をぜひご請求ください。  
記載内容は、改良その他により予告なく変更する場合がありますので、あらかじめご了承ください。

■ 電気的特性

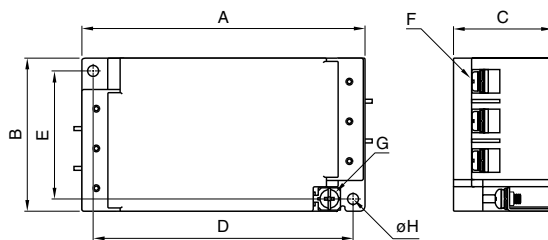
品名	定格電圧 (AC/DC)	定格電流 (AC/DC)	耐電圧	絶縁抵抗	漏洩電流	使用温度範囲	ディレーティング 開始温度	直流抵抗 (mΩ)
RTCN-5006	500V	6A	AC.2500V 60s [ラインアース間]	100MΩ min. [DC.500V/ 1min.]	-	-25~+85℃	50℃	145 max.
RTCN-5010		10A						60 max.
RTCN-5020		20A						25 max.
RTCN-5030		30A						13 max.
RTCN-5040		40A						10 max.
RTCN-5050		50A						7 max.
RTCN-5060		60A						5 max.
RTCN-5080		80A						5 max.
RTCN-5100		100A						4 max.
RTCN-5150		150A						3 max.
RTCN-5200		200A						4 max.
RTCN-5250		250A						3 max.
RTCN-5300		300A						2 max.

■ ディレーティングカーブ

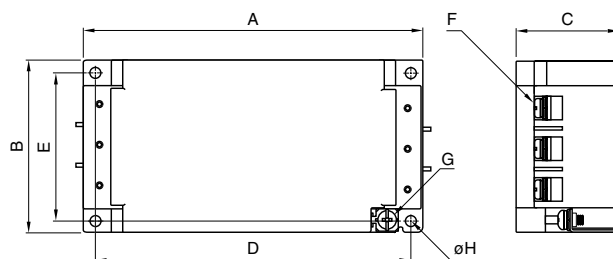


■ 外観図

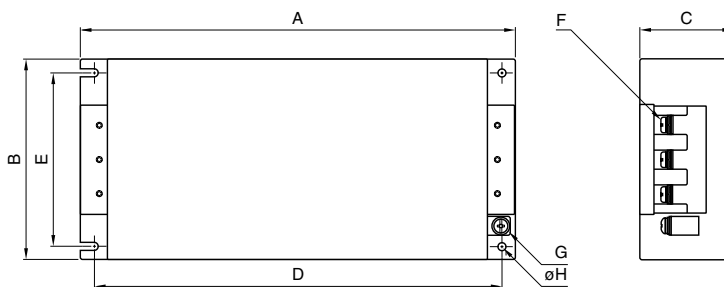
RTCN-5006/5010



RTCN-5020/5030/5040/5050/5060



RTCN-5080/5100/5150/5200/5250/5300



単位：mm

品名	A	B	C	D	E	F	G	φH	推奨締め付けトルク
RTCN-5006	120	63	42	110	53	M4	M4	4.5	1.27N・m
RTCN-5010									
RTCN-5020	140	70	42	130	60	M4	M4	4.5	1.27N・m
RTCN-5030									
RTCN-5040	170	90	54	160	80	M5	M4	4.5	2.5N・m
RTCN-5050									
RTCN-5060									
RTCN-5080	267	161	85	247	135	M8	M6	6.5	7.64N・m
RTCN-5100									
RTCN-5150	290	190	88	270	164	M8	M6	6.5	11.8N・m
RTCN-5200	390	195	103	370	169	M10	M8	6.5	
RTCN-5250									
RTCN-5300									