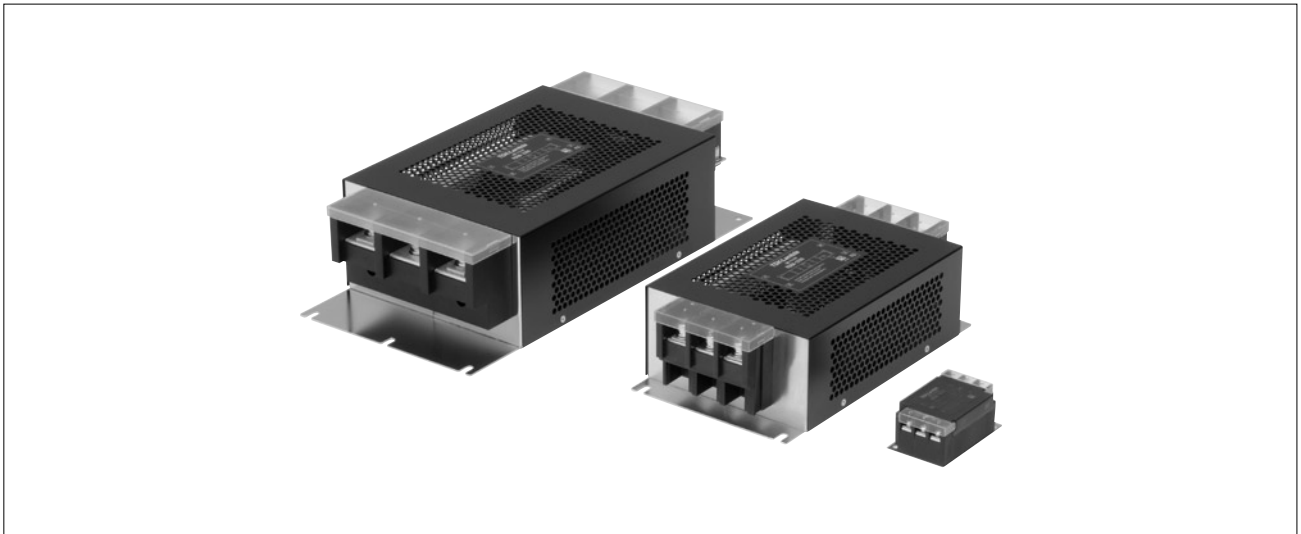


RSEN SERIES

多彩なバリエーションと機能性を重視した汎用単相フィルタ



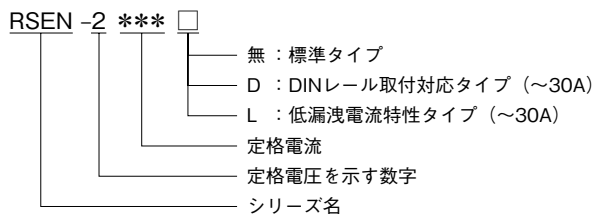
■ 特 長

- セルフアップねじ、開閉式カバーにより配線作業性が向上
- 3 ~ 300A の幅広いラインアップ (80 ~ 300A は開発中)
- オプションとして低漏洩電流特性タイプ、DIN レール取付対応タイプをラインアップ
- RoHS 指令対応製品です。

■ 取得安全規格

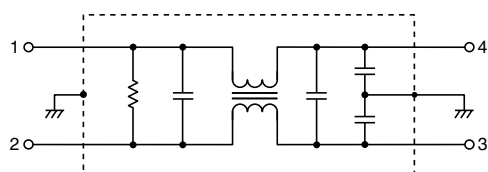
UL1283	申請中
CSA C22.2 No.8	申請中
EN60939	申請中

■ 品名呼称法

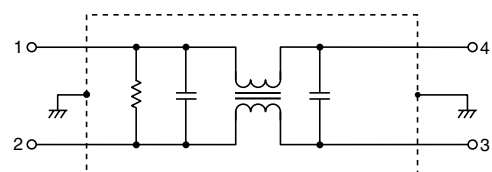


■ 回路図

RSEN-2 ***
RSEN-2 *** D



RSEN-2 *** L



●RoHS 指令対応 : EU Directive 2002/95/EC にもとづき、免除された用途を除いて、鉛、カドミウム、水銀、六価クロム、および特定臭素系難燃剤の PBB、PBDE を使用していないことを表します。

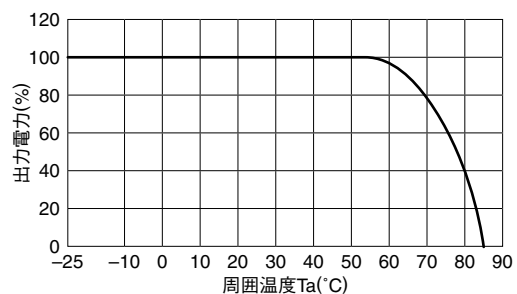
⚠ 製品をより正しく、安全にご使用いただくために、さらに詳細な特性・仕様をご確認いただける納入仕様書をぜひご請求ください。
記載内容は、改良その他により予告なく変更する場合がありますので、あらかじめご了承ください。

■ 電気的特性

品名	定格電圧 (AC/DC)	定格電流* (AC/DC)	耐電圧	絶縁抵抗	漏洩電流	使用温度範囲	ディレーティング 開始温度	直流抵抗 (mΩ)	減衰量25dB保証帯域(MHz)	
									コモンモード	ディファレンシャルモード
RSEN-2003	250V	3A	AC.2500V 60s [ラインアース間]	100MΩ min. [DC.500V/ 1min.]	1.0mA max. [250V/60Hz]	-25~+85℃	55℃	250 max.	0.1~20	0.2~30
RSEN-2006		6A						110 max.	0.1~10	0.2~30
RSEN-2010		10A						40 max.	0.2~20	0.2~30
RSEN-2016		16A						20 max.	0.3~20	0.3~30
RSEN-2020		20A						10 max.	0.4~30	0.3~30
RSEN-2030		30A						6 max.	2~30	0.4~30
RSEN-2040		40A						6 max.	1~30	0.2~30
RSEN-2050		50A						4 max.	1~30	0.2~30
RSEN-2060		60A						3 max.	2~30	0.2~30

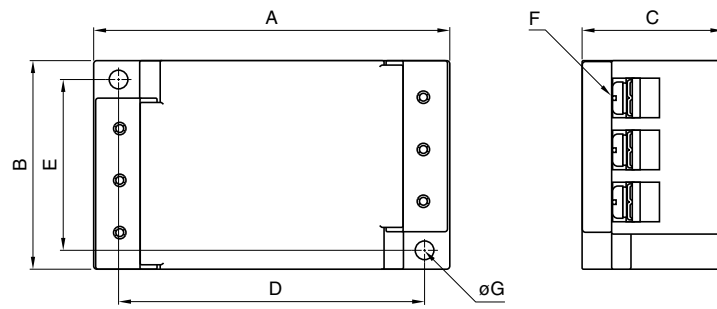
*80~300Aは開発中

■ ディレーティングカーブ

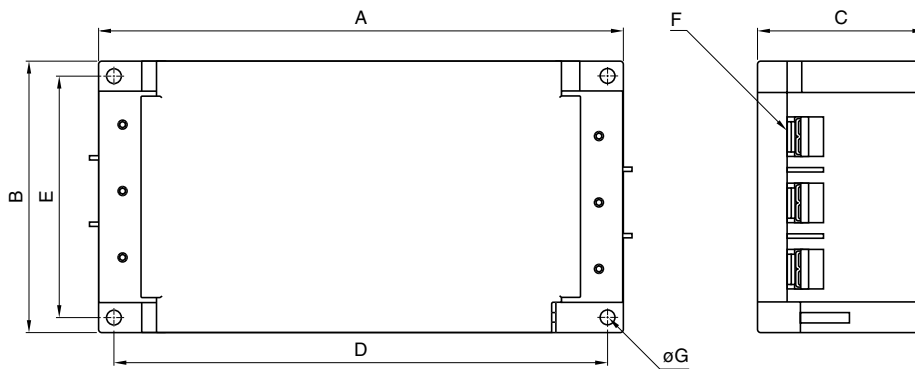


■ 外觀図

RSEN-2003/2006/2010/2016/2020/2030



RSEN-2040/2050/2060

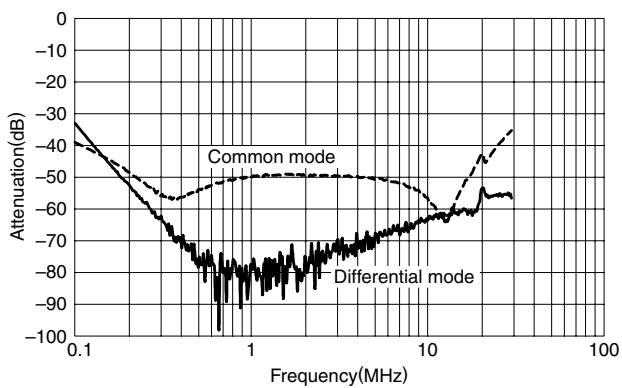


単位：mm

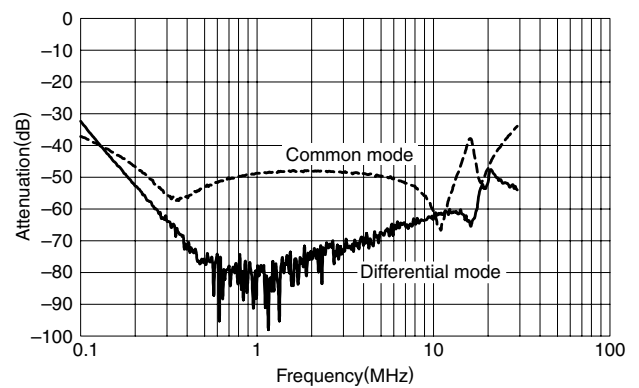
品名	A	B	C	D	E	F	φG	推奨締め付けトルク
RSEN-2003	87	52	35	75	43	M4	4.5	1.27N・m
RSEN-2006								
RSEN-2010								
RSEN-2016								
RSEN-2020								
RSEN-2030								
RSEN-2040	170	90	54	160	80	M5	4.5	2.5N・m
RSEN-2050								
RSEN-2060								

■ 減衰量周波数特性

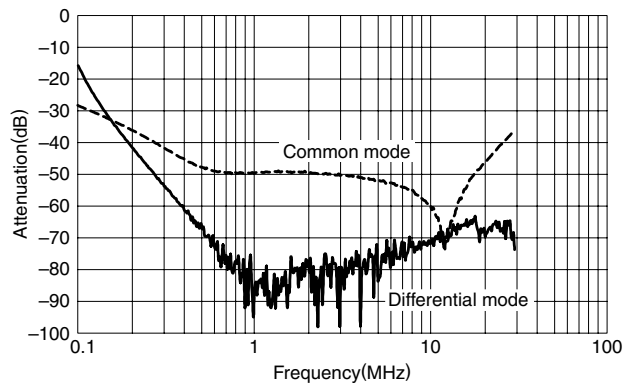
RSEN-2003



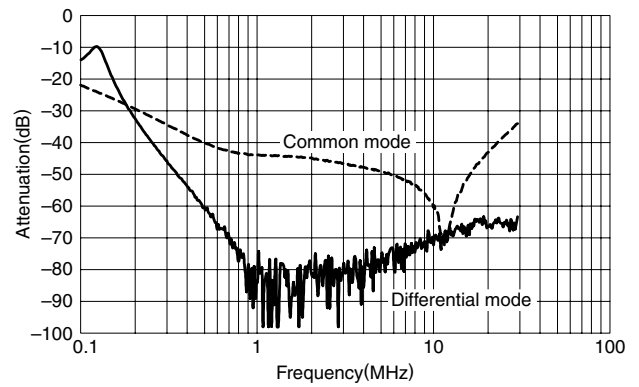
RSEN-2006



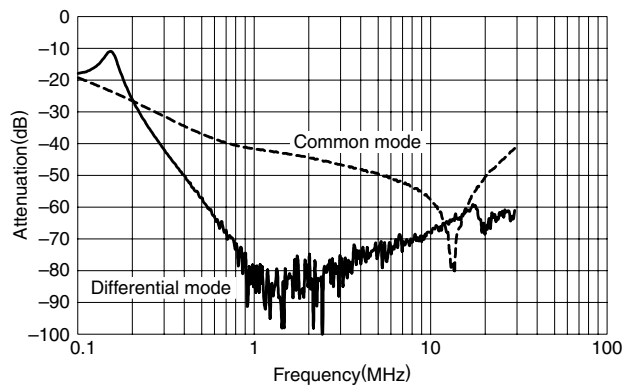
RSEN-2010



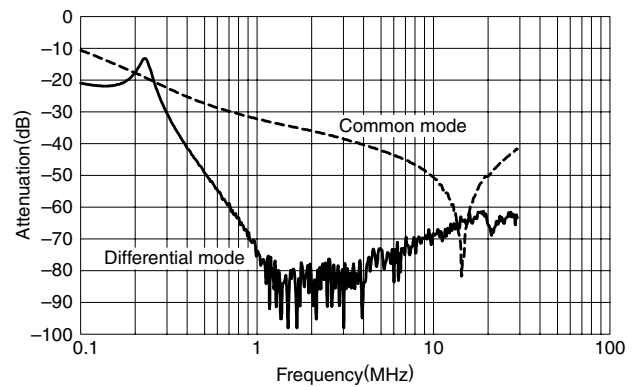
RSEN-2016



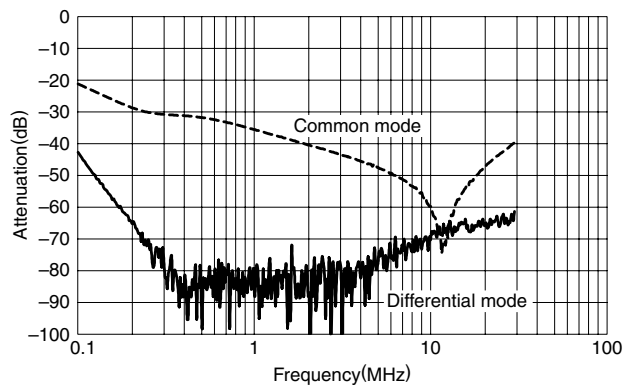
RSEN-2020



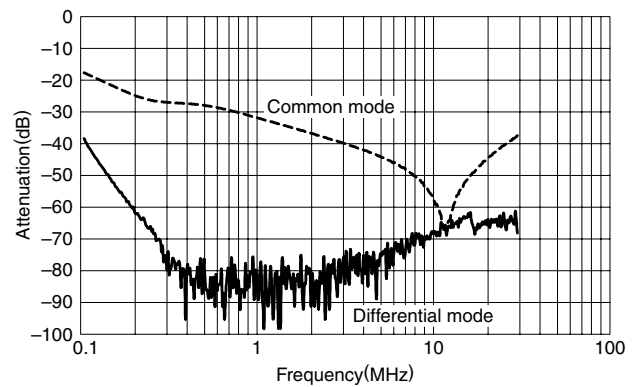
RSEN-2030



RSEN-2040



RSEN-2050



RSEN-2060

